

JOYCE **JR**

**HEAVY LIFT
SPECIALISTS**



JoyceKranen.com

HEAVYLIFTSOLUTIONS



An aerial photograph showing a tall, white wind turbine tower under construction. A large orange lattice boom crane is positioned at the base of the tower, extending its boom high up to assist in the assembly. The surrounding landscape is a rolling green valley with scattered trees and other wind turbines visible in the distance under a blue sky with light clouds. In the foreground, a dirt road curves through the fields, and several vehicles and construction equipment are parked near the base of the tower.

SPECIALISED HEAVY LIFT DIVISION

Our specialised heavy lift division consists of three machines: LTM 1400-7.1 (400 ton lifting capacity) LTM 1750-9.1 (750 ton lifting capacity) and LG 1750 (750 ton lifting capacity). The 750 ton cranes are the only three Australian owned cranes of their kind and provide Joyce Krane with a competitive advantage when meeting the needs of customers who require critical machine assembly times and minimal mobilisation costs.





JOYCE KRANE VALUES

At Joyce Krane our Vision is simple - **To be the best crane and logistics company to work with.**

Complementing this vision is our values based culture that centres around our six primary pillars.

Our business has been built on these foundations and will continue to evolve to meet our client's ever changing needs. Our values comprise:

Safety · Our unwavering commitment to safe work practices builds trust and confidence with our customers, employees and all those associated with our operations.

Technology · Having superior technology in our asset base gives us the ability to perform quality work, making it an integral part of our competitive advantage.

Authenticity · We believe being authentic throughout all aspects of our operation is the foundation to enduring relationships.

Integrity · Transparency and honesty is at the heart of everything we do. This ensures a relationship of trust with all our employees and customers.

Reliability · We do what we say we will do and we do it well. This is what lies at the core of our business and what continuously strengthens our brand and reputation.

Sustainability · We are committed to developing and implementing habits that keep us at the forefront of social, economic and environmental ethics.


The application of these values across all aspects of our service offering, ensures that from 15 to 750 tons, whatever your requirement, our extensive lifting capabilities and highly qualified team make us the right people for the job every time.

LTM 1400-7.1



LTM 1400-7.1

LIFTING CAPACITIES ON TELESCOPIC BOOM




m	15,4 m		20,5 m	25,7 m	30,8 m	36 m	41,1 m	46,3 m	51,4 m	56,6 m	60 m	m
	*	*										
3	400											3
3,5	270											3,5
4	239											4
4,5	229											4,5
5	216											5
6	194											6
7	176	161	161	161	117	105						7
8	158	146	146	145	137	113	86	73				8
9	141	132	132	131	127	106	80	69	59			9
10	126	121	121	120	119	99	75	65	56	47,5		10
12	104	102	101	101	101	88	66	59	51	44	38,5	12
14			87	86	87	79	59	53	46,5	41	36	14
16			75	75	75	71	54	47	42,5	38	33,5	16
18			66	66	65	65	50	42,5	39	35,5	31	18
20				58	57	58	46,5	38,5	35,5	32,5	29,2	20
22				52	51	52	43,5	35	32,5	30	27,2	22
24					45,5	46,5	40,5	32	29,9	27,7	25,3	24
26					43	42	38	29,9	27,5	25,8	23,5	26
28					39	38	36	28,2	25,3	24	22,1	28
30						34,5	34	26,6	23,3	22,4	20,6	30
32						31,5	32,5	25,1	21,7	20,8	19,2	32
34							29,9	23,7	20,2	19,5	17,9	34
36							27,6	22,7	19	18,2	16,8	36
38							25,6	21,8	17,9	17	15,8	38
40								20,9	17,1	15,9	14,9	40
42								20,1	16,3	14,8	14	42
44								19,1	15,6	14	13,1	44
46									14,9	13,3	12,3	46
48									14,2	12,5	11,8	48
50										11,8	11,2	50
52										11,2	10,6	52
54										10,5	10	54
56											9,5	56
58											8,7	58

* nach hinten · over rear · en arrière · sul posteriore · hacia atrás · при выдвинутой назад стреле

TAB 146001 / 146012

LIFTING CAPACITIES ON GUYED TELESCOPIC BOOM

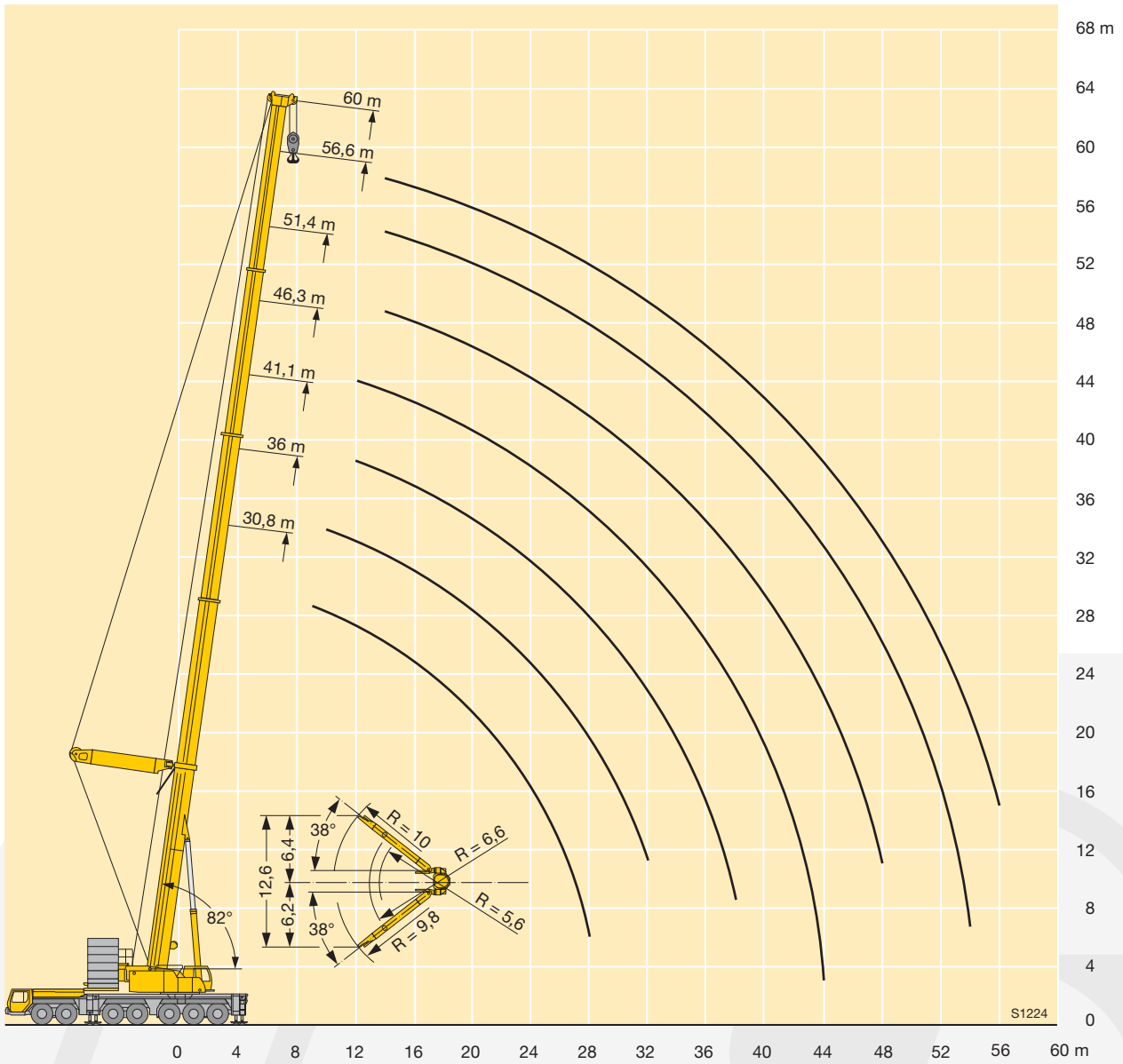


m	30,8 m		36 m		41,1 m		46,3 m		51,4 m		56,6 m		60 m		m
	*	*	*	*	*	*	*	*	*	*	*	*	*		
5	172													5	
6	166		149											6	
7	153		143		132									7	
8	138		136		124									8	
9	126	105	125		117		104							9	
10	115	122	115	104	111		98		87					10	
12	97	104	98	104	96	88	89	89	79		68		63	12	
14	83	90	84	91	84	90	79	79	73	73	63	63	58	14	
16	71	78	73	79	74	79	72	72	67	67	58	58	54	16	
18	64	68	64	70	65	70	64	66	61	61	54	54	50	18	
20	57	60	57	62	57	63	57	60	55	56	50	50	47	20	
22	50	55	50	55	51	56	51	55	51	51	46,5	46,5	44	22	
24	44,5	49,5	45	49,5	45,5	50	45,5	50	45,5	47,5	43,5	43,5	41	24	
26	40	44,5	40,5	45	41	45,5	41	45,5	41	44,5	40,5	40,5	38,5	26	
28	36,5	40	36,5	40,5	37	41	37	41	37	41	36,5	38	36	28	
30			33,5	37	33,5	37,5	33,5	37,5	33,5	37,5	33	36	33	30	
32			30,5	34	30,5	34,5	30,5	34,5	30,5	34	30	33,5	30	32	
34					28,1	31,5	28	31,5	27,8	31	27,3	31	27,5	30,5	34
36					25,7	29	25,7	28,9	25,4	28,7	25	28,2	25,1	28,3	36
38					23,7	26,7	23,6	26,6	23,4	26,4	22,9	25,9	23	26	38
40							21,7	24,6	21,5	24,4	21	23,9	21,1	24	40
42							20	22,8	19,8	22,5	19,3	22,1	19,4	22,2	42
44							15,7	15,7	18,3	20,9	17,8	20,4	17,9	20,5	44
46									16,9	19,4	16,4	18,9	16,5	19	46
48									15,6	18,1	15,1	17,5	15,2	17,6	48
50											13,9	16,2	14	16,3	50
52											12,8	15,1	12,9	15,2	52
54											11	11	11,9	14,1	54
56													11	13,1	56

* Ballast eingefahren · ballast retracted · contrepoids rétracté · contrappeso rientrato · contrapeso recogido · противовес задвинут

TAB 146037 / 146036

LIFTING HEIGHTS



LTM 1400-7.1

LIFTING CAPACITIES ON THE LUFFING LATTICE JIB WITH GUYED TELESCOPIC BOOM

		36 m + 4 m*										46,3 m + 4 m*										56,6 m + 4 m*															
		m										m										m															
m		21	28	35	42	49	56	63	70	77	84	21	28	35	42	49	56	63	70	77	84	21	28	35	42	49	56	63	m								
14	64																												14								
16	59	53									46,5																		16								
18	55	51	43								43,5	39,5														34,5			18								
20	51	48	42,5	34							41	37,5	33,5													32,5	29,9		20								
22	46,5	45,5	41	34	27,4						38,5	35,5	32	27,5												30,5	28,2	25,7	22								
24	42,5	42,5	39	34	27,4						37	33,5	30,5	27,5	23											28,9	26,6	24,3	22,1	24							
26		40	37,5	33,5	27,4	22,3					35,5	32	29	26,3	23											27,6	25,2	23,1	21,1	19	26						
28		37	36	32	27,4	22,3	18,4				30,5	27,7	25,1	22,8	18											27,1	24	21,9	20,1	18,2	28						
30		34,5	34,5	31	27,4	22,3	18,4	14,9			29,4	26,6	24	21,9	18	14,9											22,9	20,9	19,1	17,4	14	30					
32		31,5	32,5	29,9	26,9	22,3	18,4	14,9	12,4		28,7	25,5	23	21,1	18	14,9	11,6										22	19,9	18,2	16,7	14	9	32				
34			30	28,9	26	22,3	18,4	14,9	12,4	9,7		24,6	22,1	20,2	18	14,9	11,6	9,3								21,4	19,1	17,4	15,9	14	9	34					
36			28	27,9	25,2	22,3	18,4	14,9	12,4	9,7		24,1	21,2	19,5	17,3	14,9	11,6	9,3	7,1								18,2	16,7	15,2	13,5	9	36					
38			26	26,6	24,4	21,7	18,4	14,9	12,4	9,7		23,6	20,4	18,8	16,7	14,9	11,6	9,3	7,1								17,8	16	14,6	12,9	9	38					
40			25	23,6	21	18,4	14,9	12,4	9,7		22,3	19,8	18,1	16,1	14,4	11,6	9,3	7,1										17,5	15,3	14	12,3	9	40				
42			23,5	22,9	20,4	18,3	14,9	12,4	9,7			19,6	17,5	15,6	13,9	11,6	9,3	7,1										17,3	14,8	13,4	11,8	9	42				
44			22	21,7	19,9	17,9	14,9	12,4	9,7			19,3	16,9	15	13,4	11,6	9,3	7,1											14,5	12,9	11,4	9	44				
46			19,9	20,5	19,3	17,4	14,9	12,4	9,7			18,7	16,5	14,5	13	11,4	9,3	7,1											14,2	12,4	10,9	9	46				
48			19,4	18,8	17	14,7	12,3	9,7					16,4	14,1	12,6	11,1	9,3	7,1											13,9	12	10,5	9	48				
50			18,4	18	16,6	14,4	12,2	9,7					16,3	13,6	12,3	10,8	9,3	7,1												11,8	10,1	9	50				
52			17,4	17	16,2	14,1	12	9,7					15,9	13,4	11,9	10,5	9,1	7,1												11,7	9,7	8,7	52				
54			16,1	15,7	13,8	11,7	9,7						14,9	13,4	11,6	10,2	8,8	7,1												11,5	9,5	8,4	54				
56			15,3	14,9	13,6	11,5	9,7							13,4	11,3	9,9	8,6	7,1													9,4	8,1	56				
58			14,6	14,1	13,3	11,3	9,7							13,2	11,2	9,7	8,4	7													9,3	7,8	58				
60				13,4	12,8	11,1	9,7							12,6	11,2	9,4	8,2	6,8													9,2	7,7	60				
62				12,8	12,2	11	9,5								11,2	9,3	8	6,6														9,1	7,6	62			
64				12,2	11,6	10,8	9,4								11,1	9,3	7,9	6,5														7,5	6,4	64			
66					11,6	11	10,6	9,3							10,7	9,2	7,7	6,3														7,4	6,6	66			
68						10,5	10,3	9,2							9,9	9,2	7,6	6,1														7,3	6,8	68			
70						10	9,8	9,1								9,1	7,6	6															6	70			
72						9,5	9,3	8,7									8,7	7,5	5,8															5,8	72		
74							8,8	8,3									8,3	7,5	5,8																5,8	74	
76							8,4	7,9										7,5	5,8																	5,8	76
78							8	7,5										7,2	5,8																	5,8	78
80							7,6	7,1										6,8	5,8																	5,8	80
82								6,7										6,3	5,7																	5,7	82
84								6,4											5,7																	5,7	84
86								6											5,4																	5,4	86
88																			5																	5	88

* Adapter · adapter · pièce d'adaptateur · adattatore · adaptador · адаптер

TAB 146390

HOOK BLOCK OPTIONS

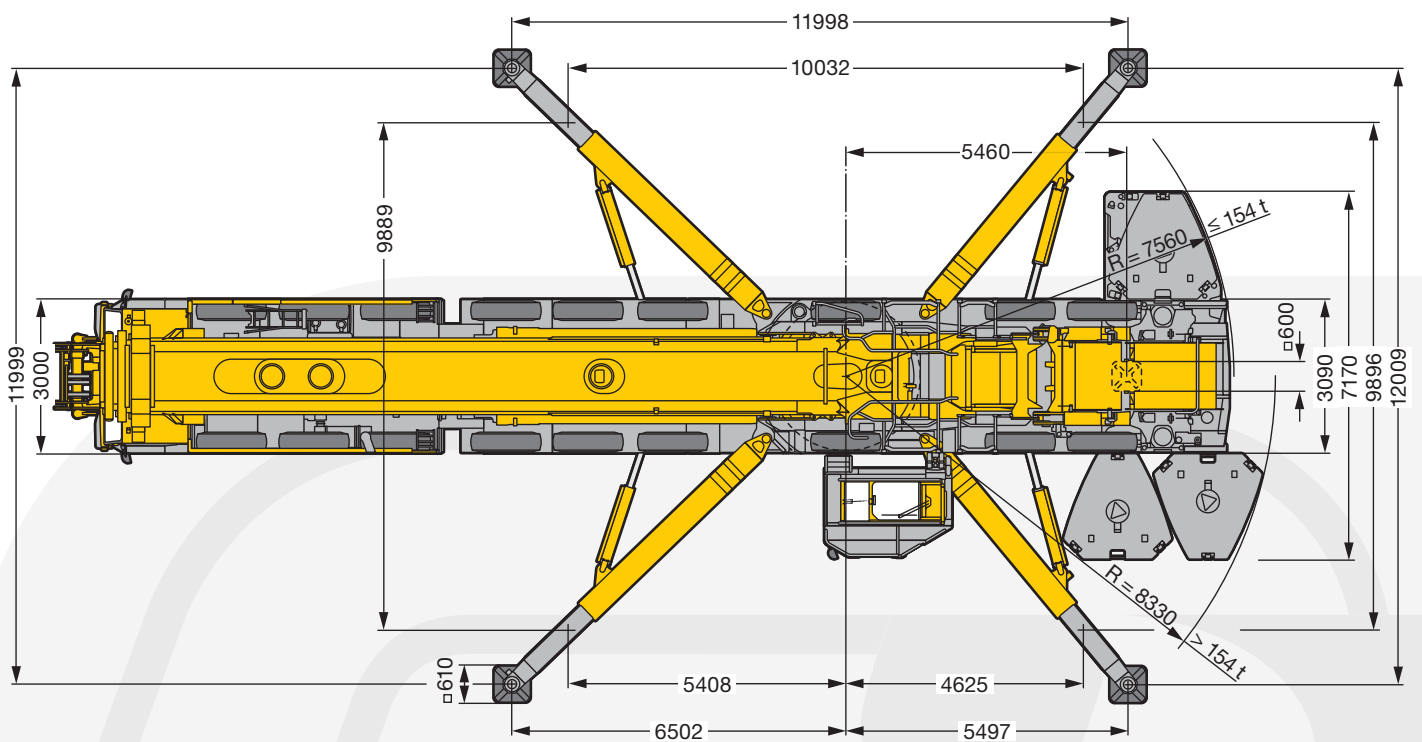
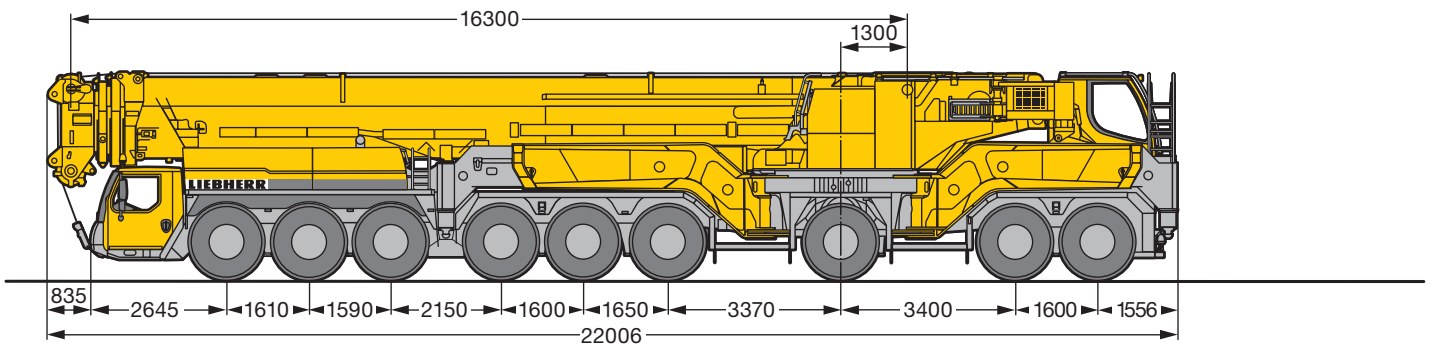


Load t	No. of sheaves	No. of lines	Weight kg
238,6	11	22	3700
201	9	18	3300
171	7	14	2700
129,2	5	10	2300
84,7	3	6	1800
37,4	1	3	1400
12,5	-	1	600



LTM 1750-9.1





KEY FEATURES

- HYDRAULIC ALL TERRAIN CRANE
- MAX LOAD CAPACITY – 750T @ 3M RADIUS
- 52M 4 SECTION HYDRAULIC TELESCOPING BOOM
- TY FRAMES (SUPERLIFT)
- 204T TOTAL COUNTERWEIGHT
- MAX OUTRIGGER SPAN OF 12M X 12M
- VARIOBASE OUTRIGGER SUPPORT
- 91M LUFFING FLY
- HYDRAULIC ADJUSTABLE FIXED FLY
- 9 AXLE CARRIER
- ALL WHEEL STEERING
- HYDRAULIC SUSPENSION

LTM 1750-9.1

LIFTING CAPACITIES ON TELESCOPIC BOOM

m	16,3 – 52 m											m
	16,3 m	21,8 m	27,2 m	32,7 m	38,2 m	43,7 m	49,1 m	50,1 m	51 m	52 m		
3	750	268,9	268,9	268,9								3
3,5	416,4	268,9	268,9	268,9								3,5
4	362,2	268,9	268,9	268,9	267,9							4
4,5	331,5	268,9	268,9	268,9	266,4	192,4						4,5
5	312,3	268,9	268,9	266,8	264,9	185,5						5
6	282,3	268,9	268,9	260,9	259,9	170,5	141,1					6
7	257,2	257,2	257	253,7	238,1	156	131,7	111	107,4	100,1	96	7
8	235,8	235,8	235,7	235	216	145,5	122,4	104,7	101,7	95,5	90,8	8
9	217,4	217,4	217,3	216	195,4	135,5	114,9	98,5	95,9	90,9	85,6	9
10	201,5	201,5	201,5	194,7	180,9	125,5	108,3	93	90,5	86,4	80,4	10
11	187,7	187,7	187,6	181,4	167,2	117	101,8	88,6	86,3	82,7	76,6	11
12	175,6	175,6	175,5	170,3	153,5	110,3	95,2	84,1	82,1	79,2	73	12
14	155,2	155,2	155,1	148,2	133,8	97	85,5	75,4	73,8	72	65,7	14
16			138,6	131,1	118,6	85,9	76,7	68,9	67,4	65,8	59,6	16
18			125	117,9	104	77,6	68,6	63	61,8	60,6	54,8	18
20			101,9	106,8	94,3	70	63,2	57	56,2	55,4	50,1	20
22				97,8	85,2	63,7	57,8	52,9	52	51	45,9	22
24				90,4	77,7	59,3	52,4	49	48,3	47,5	42,7	24
26					71,5	54,8	48,4	45,1	44,6	44	39,5	26
28					65,9	51,1	45,1	41,4	40,9	40,5	36,4	28
30					61,3	48	41,8	38,7	38,1	37,4	33,5	30
32						45	38,8	36,3	35,8	35,2	31,3	32
34						42,8	36,3	33,9	33,5	33	29,4	34
36						40,9	33,7	31,7	31,2	30,9	27,4	36
38							31,7	30	29,5	29	25,6	38
40							30,3	28,4	28	27,5	24,2	40
42							29,3	26,7	26,4	26,1	22,9	42
44								25,4	25,1	24,6	21,5	44
46								24	23,8	23,5	20,5	46
48									22,7	22,4	19,5	48
50											18,8	50

* ± 10° nach hinten · over rear · en arrière · sul posteriore · hacia atrás · стрела повернута назад

t_198_001_00000_00_000 / 00001_00_000



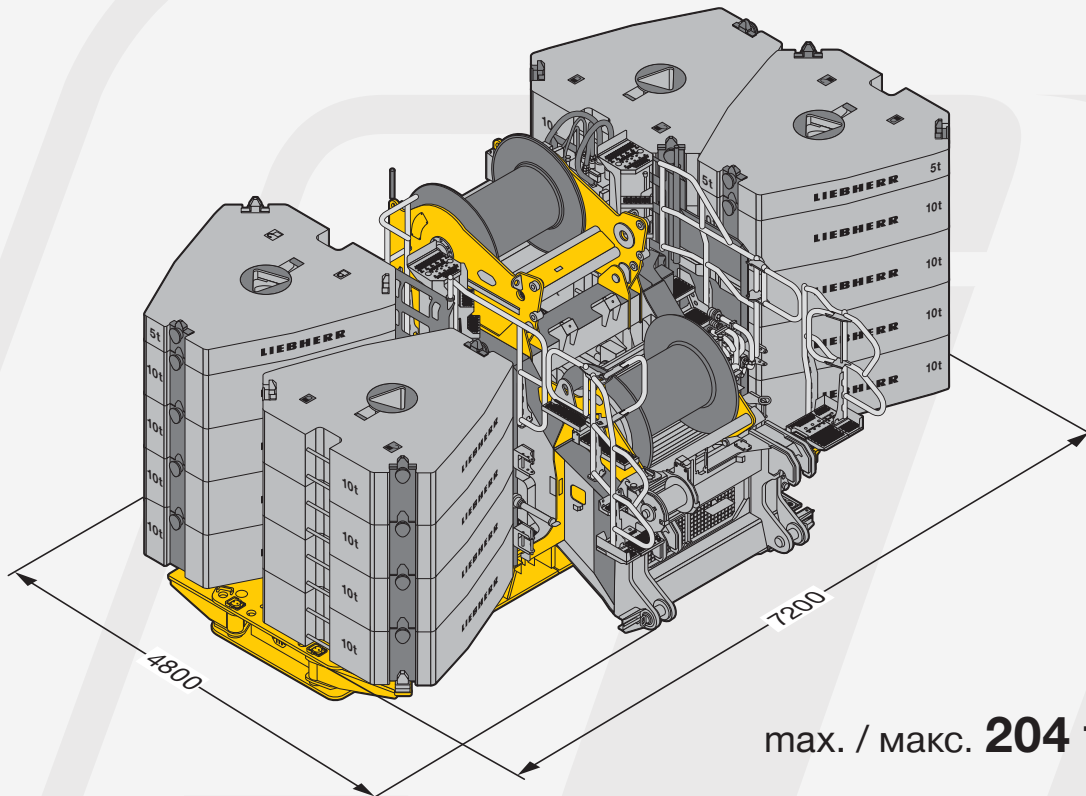
LIFTING CAPACITIES ON GUYED TELESCOPIC BOOM



Vorläufig
 Préliminaire - Provisorio
 Provisional - Временно
Preliminary

m	27,2 m	32,7 m	38,2 m	43,7 m	49,1 m	50,1 m	51 m	52 m	m
3	268,9								3
3,5	268,9								3,5
4	268,9	268,4							4
4,5	268,9	267,7	255,4						4,5
5	268,9	267	260,7						5
6	268,9	264,3	251,9	238,6	223	217,6			6
7	255,4	255,5	243,3	230	212,6	209,1	205,5	201,7	7
8	233,5	234,4	230,1	220,8	201,9	199,1	196	192,6	8
9	214,7	215,8	213,7	207,4	191,2	189,1	186,5	183,6	9
10	198,7	199,6	199	193,4	180,6	178,9	176,8	174,5	10
11	184,4	185,5	185,6	181,2	170	168,7	167,1	165,2	11
12	171,8	173,2	173,2	170,3	159,3	158,5	157,3	155,9	12
14	150,9	152,3	152,5	151,6	139,9	138,7	138	137,3	14
16	133,8	135,4	135,7	135,8	126,9	126,1	125,2	124	16
18	119,8	121,4	121,6	121,9	113,8	113,6	113,3	112,4	18
20	107,9	109,6	110	110,2	102,5	102,2	102,1	101,2	20
22	96,5	98,8	99,4	99,7	94,3	93,8	93,5	92,4	22
24	86,1	88,5	89,3	89,6	86,2	86,1	86	85,3	24
26		79,9	80,6	81	78	78,3	78,6	78,2	26
28		72,5	73,2	73,6	71	70,7	71,1	71,2	28
30		62,9	66,9	67,2	66	65,9	65,8	65,3	30
32			61,3	61,6	61	61,1	61,2	60,9	32
34			56,3	56,7	56,1	56,3	56,6	56,4	34
36			43,3	52,4	52	51,8	52,1	52	36
38				48,5	48,3	48,5	48,6	48,3	38
40				44,2	44,9	45	45,2	45,1	40
42				27,7	41,7	41,9	42	42	42
44					38,9	39,1	39,2	39,1	44
46					32,3	35,7	36,6	36,5	46
48						24,4	29,6	32,7	48
50								21,6	50

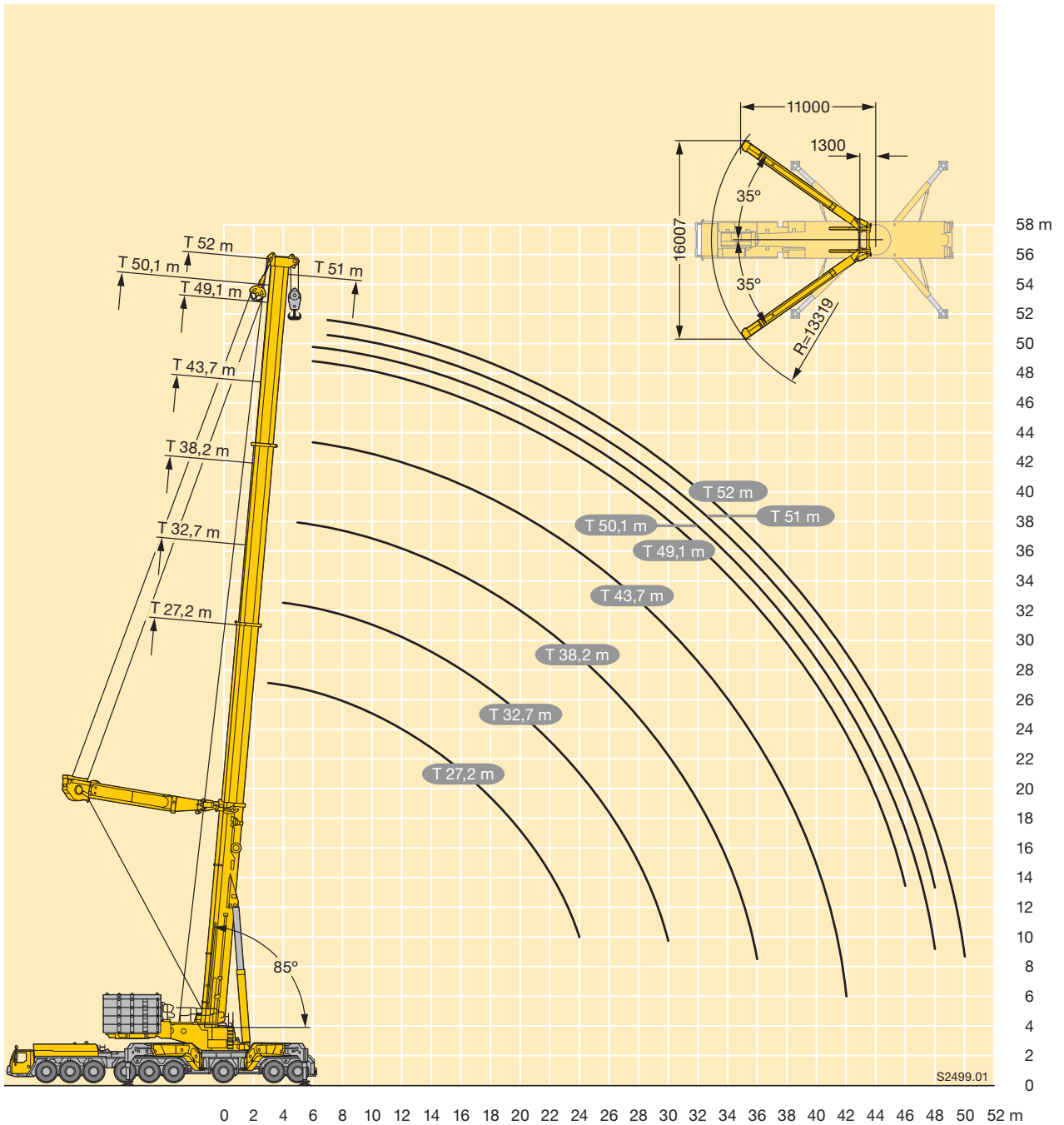
t_198_002_00001_00_000



max. / макс. **204 t**

LTM 1750-9.1

LIFTING HEIGHTS



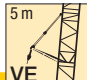







HOOK BLOCK OPTIONS



Load t	No. of sheaves	No. of lines	Weight kg
269	11	22	5,3 / 4,5 / 3,7
237	9	19	5 / 4 / 3
193	7	15	4,5 / 3,9 / 3,3 / 2,7
95	3	7	3,2 / 2,6 / 2
42	1	3	2 / 1
14	-	1	0,7

LIFTING CAPACITIES IN TYVEN CONFIGURATION

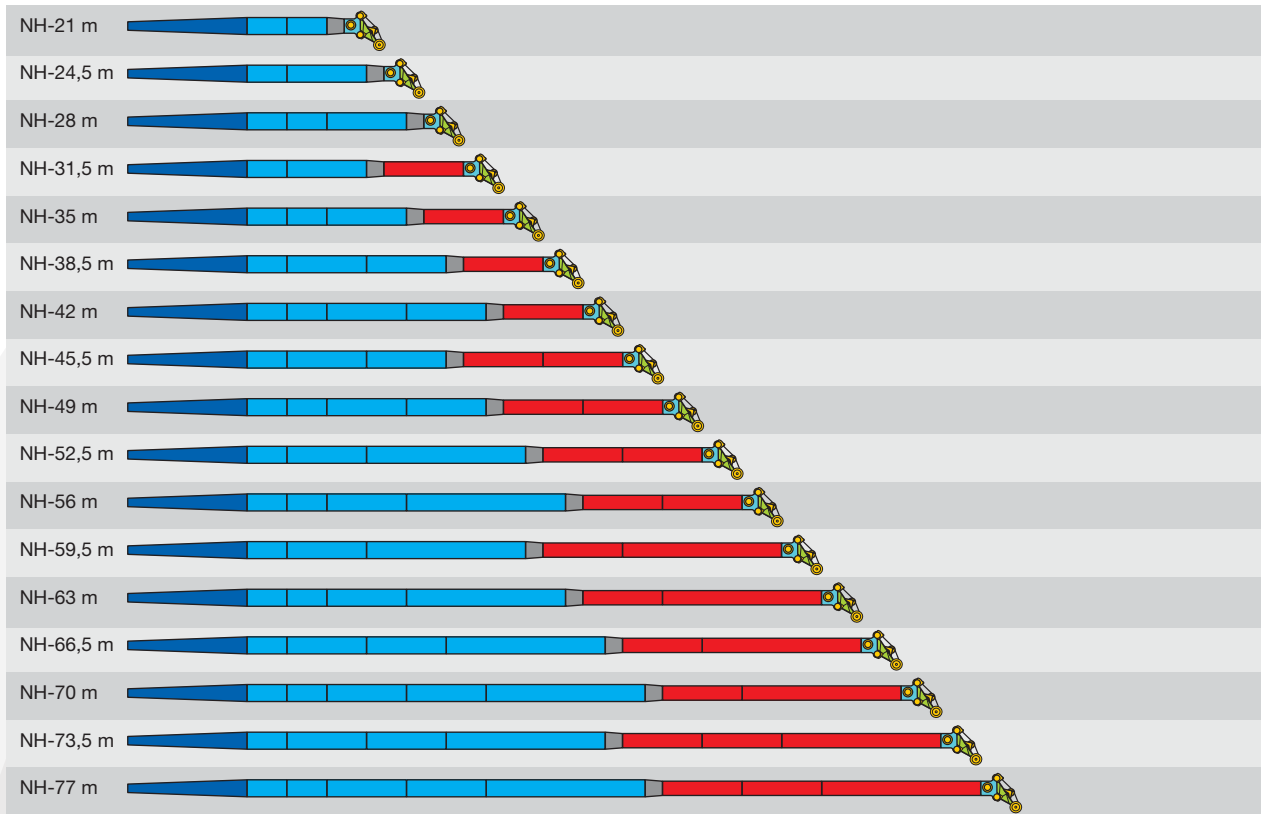









m	27,2 + 9 m*			32,7 + 9 m*			38,2 + 9 m*			43,7 + 9 m*			49,1 + 9 m*			m
	21 m			21 m			21 m			21 m			21 m			
	84°	76°	66°	84°	76°	66°	84°	76°	66°	84°	76°	66°	84°	76°	66°	
14	127,3															14
16	119,4			117,6			115,1									16
18	112,1			110,4			108,1			104,7			100,6			18
20	105,2			103,4			100,8			98,5			94,7			20
22	98,5	99,5		94,9			93			92,8			89,3			22
24	90,6	92,2		87,7	77,8		86,2			86,2			84,4			24
26		85,8		82,1	71,1		80,1	69,1		80,6			79,1			26
28		80			65,7			63,5			64,6			74,3		28
30		74,2	67,3		61,3			58,9			59,6				59,2	30
32			62,8					55,1			55,5				55	32
34			58,7			45,9				52,1				51,3		34
36			55,1			42,6			40,1							36
38						39,9			37,2							38
40									34,8					37,3		40
42														34,5		42
44														32,3	31,2	44
														29,2		44

* Adapter · adapter · pièce d'adaptateur · adattatore · adaptador · адаптер t_198_007_00001_00_000

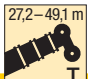


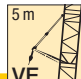

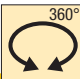

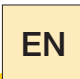
Vorläufig
Préliminaire · Provisorio
Provisional · Временно
Preliminary

LATTICE FLY CONFIGURATIONS



LTM 1750-9.1

LIFTING CAPACITIES IN TYVEN CONFIGURATION

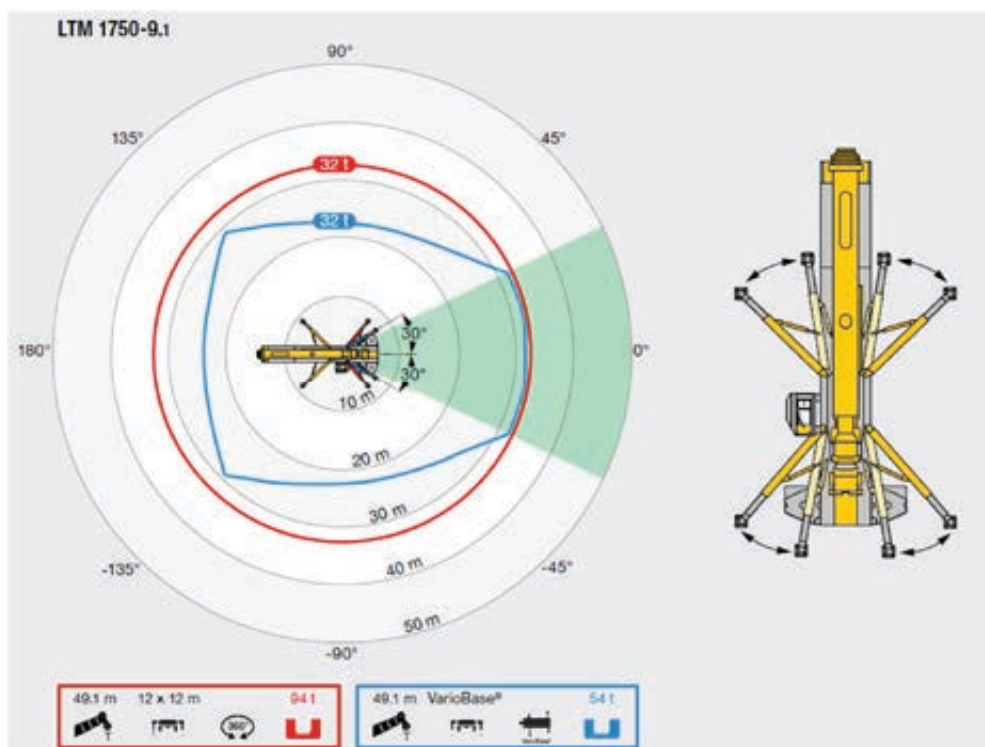
Vorläufig
Preliminary
Прелиминаре
Провизорно
Провизионал
Времево
Preliminary

m	27,2 + 19 m*			32,7 + 19 m*			38,2 + 19 m*			43,7 + 19 m*			49,1 + 19 m*			m
	91 m			91 m			91 m			91 m			91 m			
	84°	76°	66°	84°	76°	66°	84°	76°	66°	84°	76°	66°	84°	76°	66°	
36	14,9															36
38	14,9			14,6			13,5			10,9			7,8			38
40	14,8			14,8			13,8			11,3			8,5			40
42	14,7			14,9			14			11,7			10,2			42
44	14,7			14,9			14,1			12,1			11,6			44
46	14,6			14,8			14,2			12,7			12,6			46
48	14,5			14,5			14			13,4			13,3			48
50	14,3			14,2			13,8			13,6			13,3			50
52	14,1			14			13,6			13,4			13,1			52
54	13,9			13,7			13,4			13,2			12,9			54
56	13,7	13,6		13,5	13,4		13,1			12,9			12,7			56
58	13,4	13,4		13,3	13,3		12,9	12,8		12,7			12,5			58
60	13,2	13,2		13,1	13,1		12,7	12,7		12,5	12,4		12,3			60
62	13	13		12,8	12,9		12,5	12,5		12,3	12,2		12,1	11,9		62
64	12,8	12,8		12,6	12,7		12,3	12,3		12,2	12,1		12	11,8		64
66	12,6	12,7		12,4	12,5		12,1	12,2		12	11,9		11,8	11,6		66
68	12,4	12,5		12,2	12,4		11,9	12		11,8	11,8		11,6	11,5		68
70	12,2	12,3		12,1	12,2		11,8	11,9		11,6	11,7		11,4	11,4		70
72	12	12,2		11,9	12		11,6	11,7		11,4	11,5		11,3	11,3		72
74	11,9	12		11,8	11,9		11,4	11,6		11,3	11,4		11,1	11,2		74
76	11,7	11,9	11,2	11,6	11,8		11,2	11,5		11,1	11,3		10,9	11		76
78	11,6	11,8	11,1	11,5	11,7	10,9	11	11,4		10,9	11,2		10,7	10,9		78
80	11,4	11,7	11,1	11,3	11,5	10,8	10,8	11,2		10,7	11,1		10,5	10,8		80
82	11,3	11,6	11	11,2	11,4	10,8	10,6	11	10,4	10,5	10,9		10,4	10,7		82
84	11,1	11,5	10,9	11	11,3	10,7	10,4	10,9	10,2	10,3	10,8	9	10,2	10,6		84
86	11	11,3	10,9	10,8	11,2	10,7	10,2	10,7	9,8	10,1	10,6	8,2	10	10,4	4,8	86
88	10,8	11,2	10,8	10,7	11,1	10,4	10,1	10,6	9,4	10	10,5	7,4	9,9	10,3	4,1	88
90	10,7	11	10,7	10,6	11	10	10	10,4	9,1	9,9	10,3	6,6	9,7	10,2	3,4	90
92	10,7	10,9	10,6	10,6	10,8	9,6	9,9	10,3	8,7	9,8	10,2	5,9	9,7	10,1	2,7	92
94	10,7	10,9	10,6	10,6	10,7	9,3	9,9	10,1	8,1	9,7	10,1	5,1	9,6	10	2,1	94
96	9,9	10,8	10,3	10,6	10,7	8,9	9,9	10	7,4	9,7	10	4,4	9,6	9,8		96
98		10,8	9,9		10,6	8,6		10	6,6	9,7	9,9	3,8	9,6	9,8		98
100		10,8	9,6		10,6	8,3		9,9	5,9		9,8	3,1		9,7		100
104			8,9		10,6	7,1		9,9	4,6		9,8	1,9		9,5		104
108			8,2			5,6			3,3					8,1		108
112						4,3			2							112

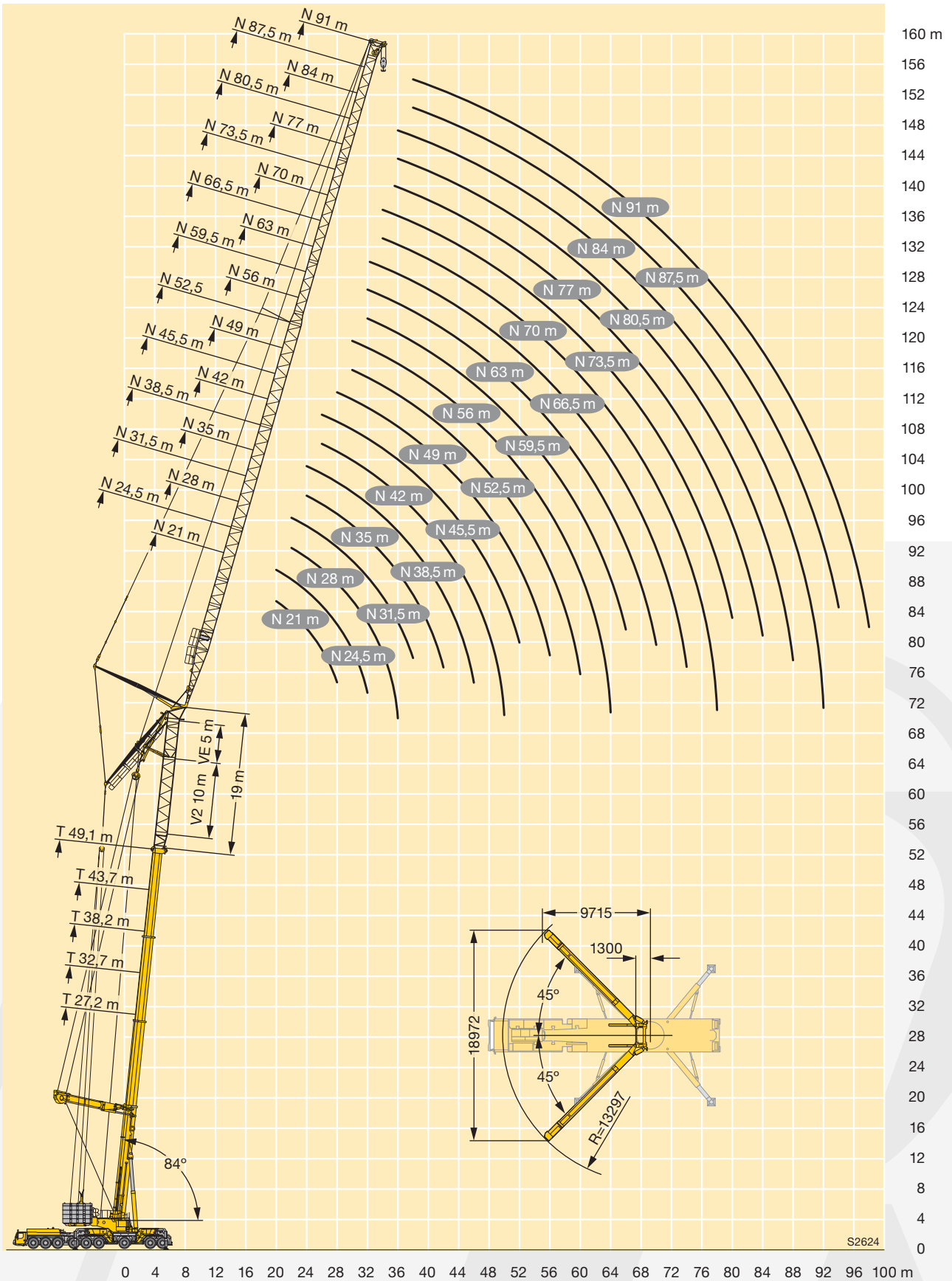
* Adapter · adapter · pièce d'adaptateur · adattatore · adaptador · адаптер

t_198_008_02001_00_000

OPTIONAL VARIOBASE



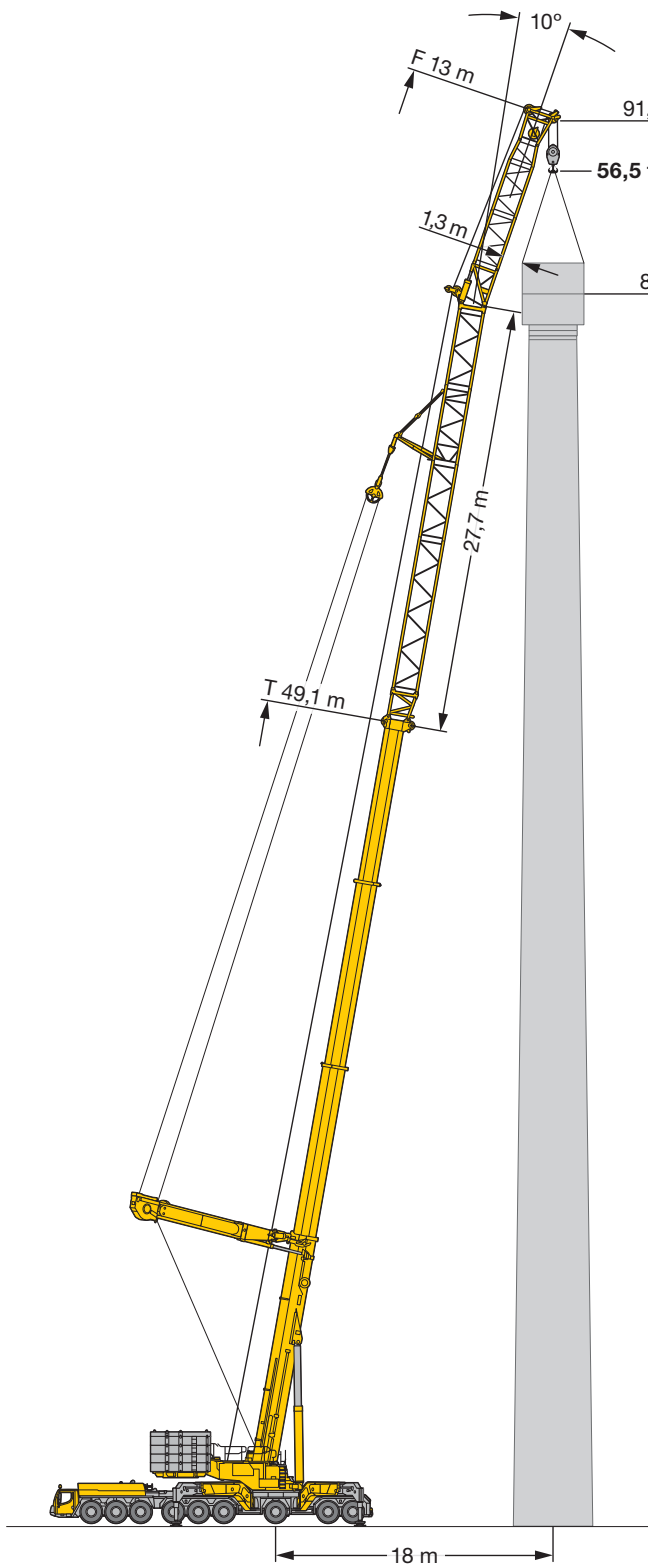
LIFTING HEIGHTS



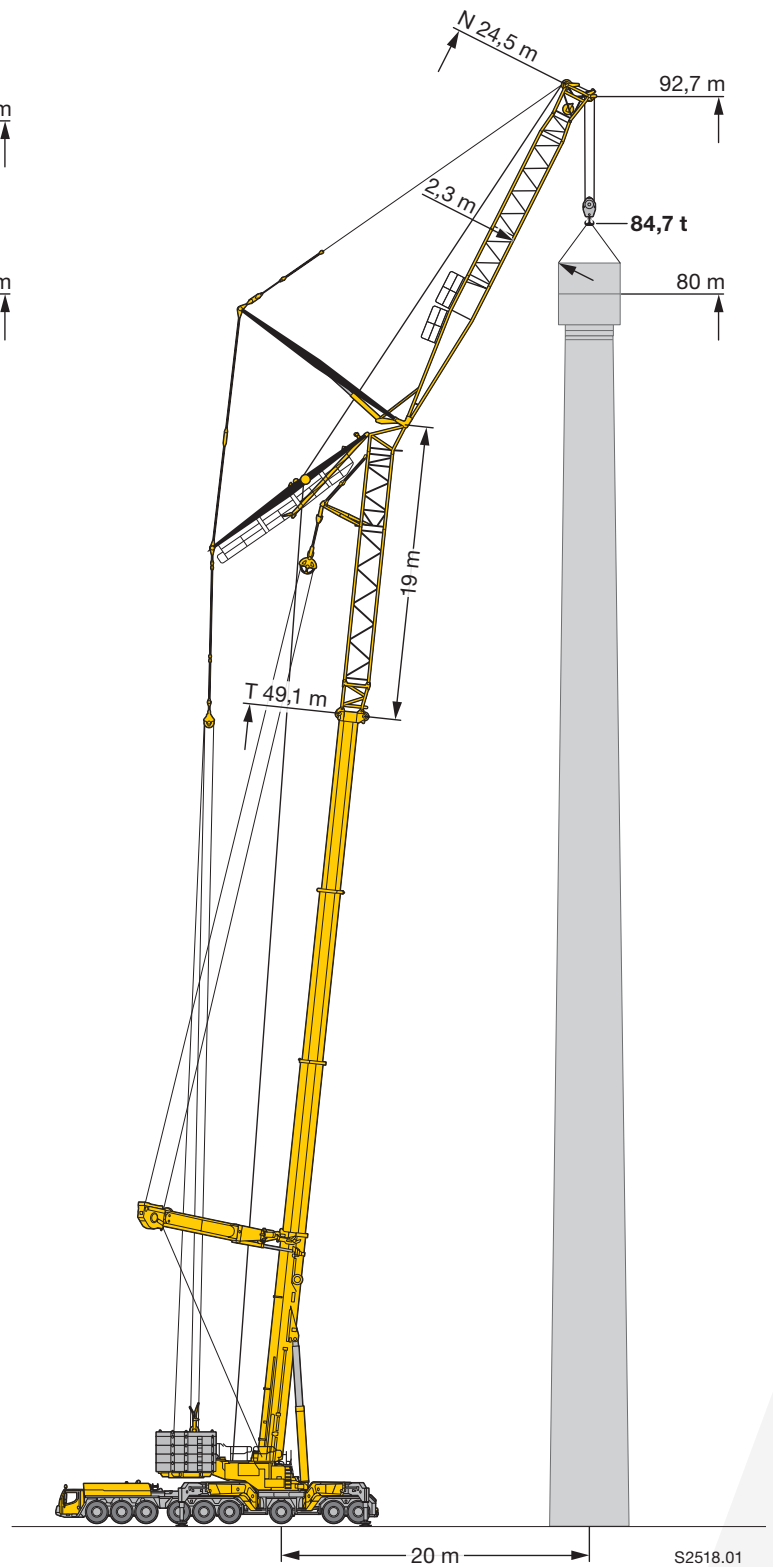
S2624

LTM 1750-9.1

WIND POWER APPLICATIONS



TYV23E3F
TYV23E3NZF

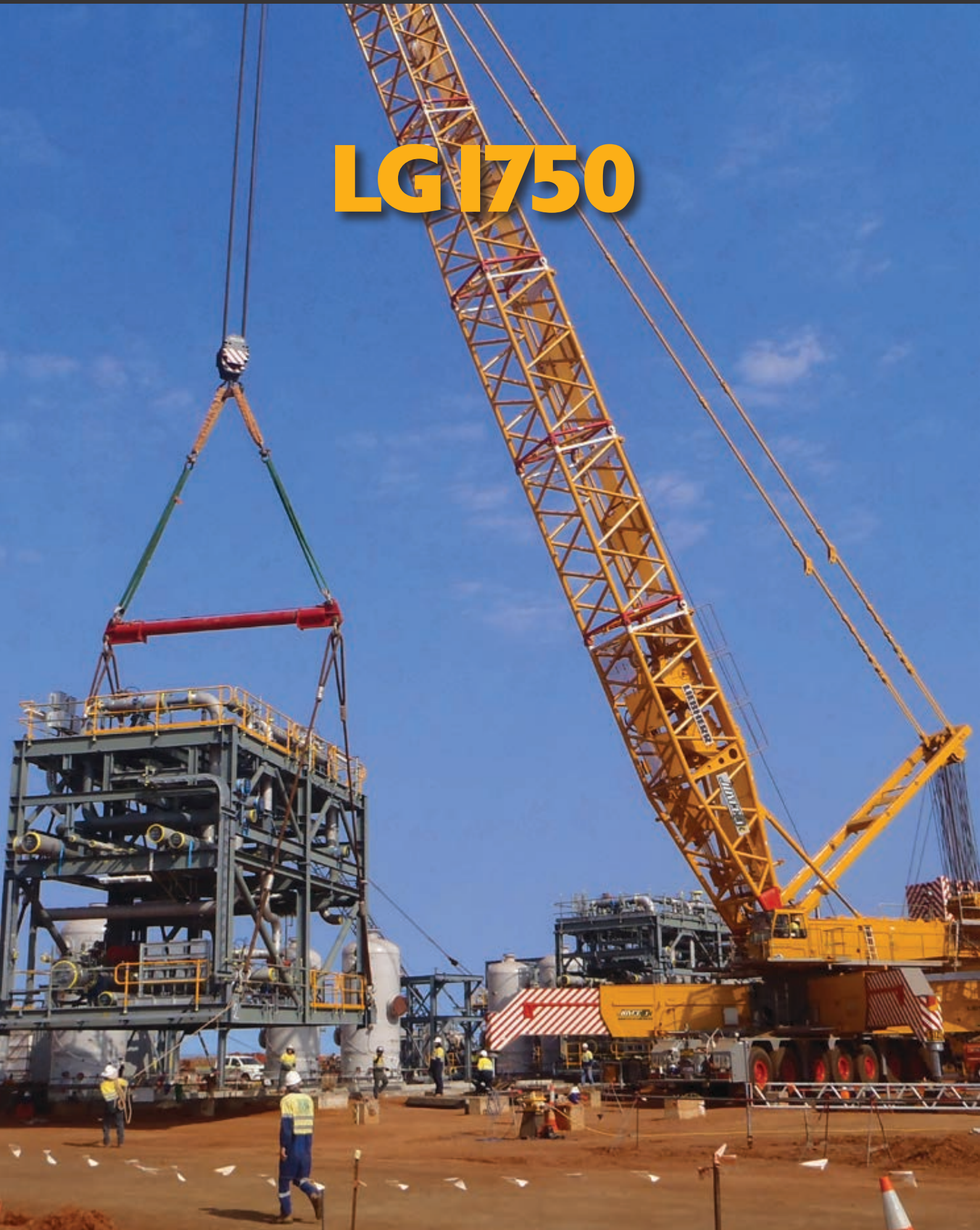


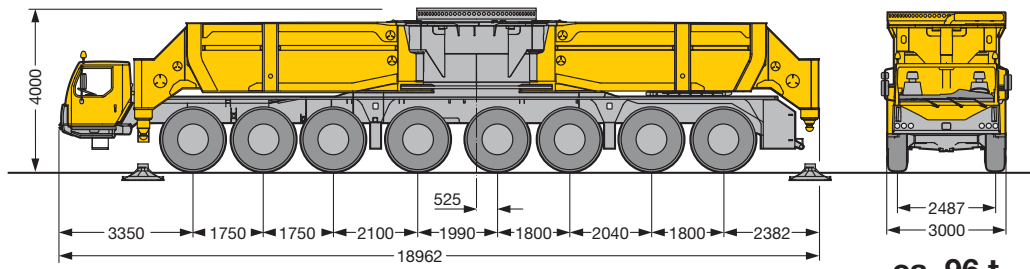
TYV2EN

S2518.01

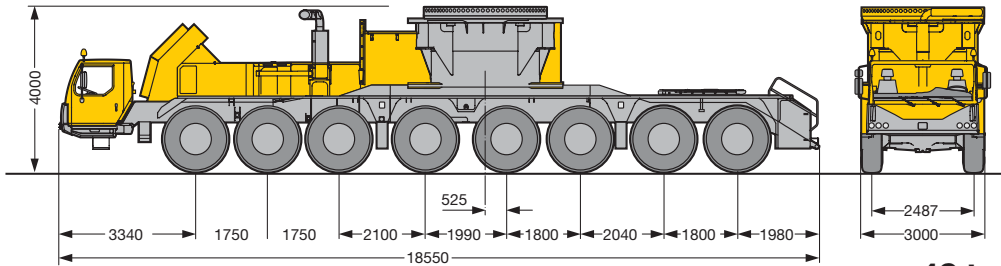


LG1750

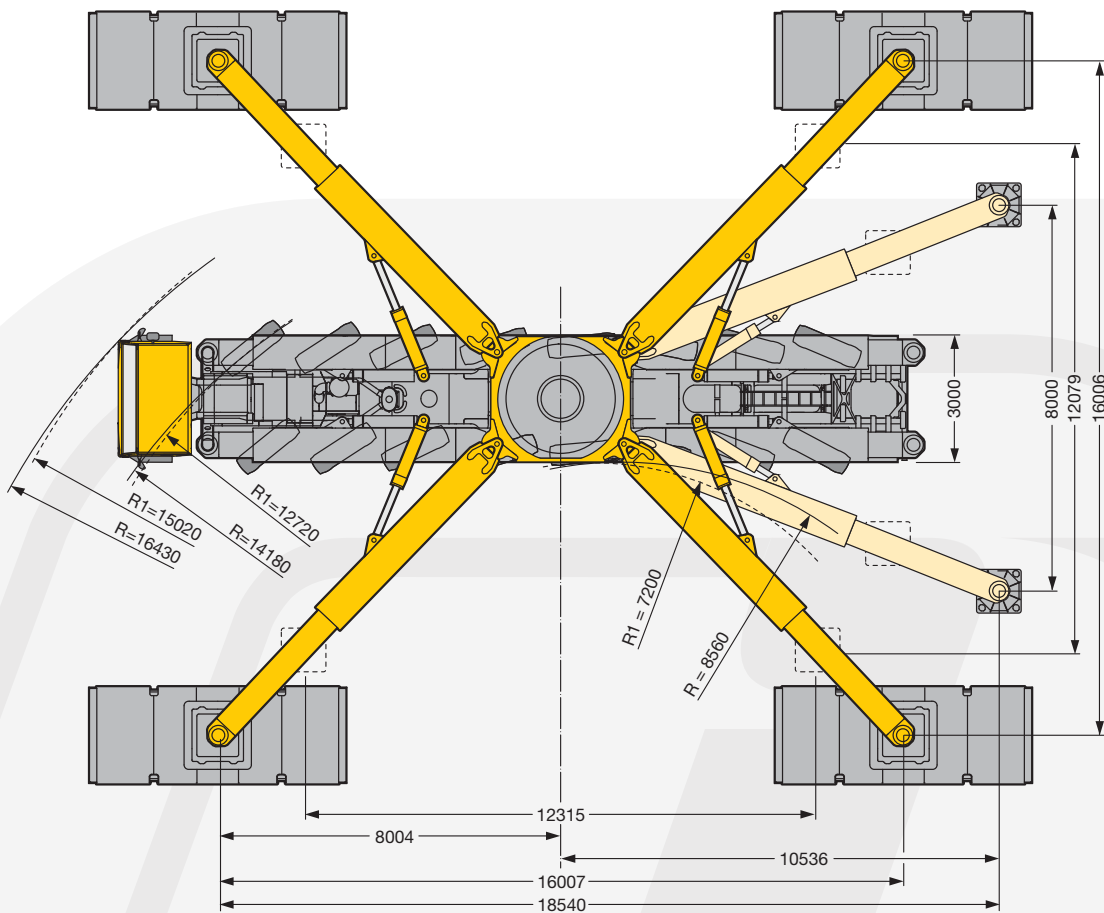




ca. 96 t



ca. 48 t



KEY FEATURES

- ALL TERRAIN CARRIER
- LATTICE BOOM
- MAX LOAD CAPACITY – 750T @ 7M RADIUS
- 600T TOTAL COUNTERWEIGHT
- MAX OUTRIGGER SPAN OF 12M X 12M
WHEN USING DERRICK MAST OR 16M X 16M
WITHOUT DERRICK MAST
- 91M S BOOM
- 105M SL BOOM
- 133M SLDB BOOM
- 105M LUFFING FLY
- 8 AXLE CARRIER
- ALL WHEEL STEERING
- HYDRAULIC SUSPENSION

LG I750

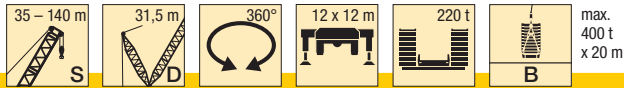
LIFTING CAPACITIES ON S BOOM

m	21 - 91 m		360°		16 x 16 m		250 t		DIN ISO		m	
	21 m	28 m	35 m	42 m	49 m	56 m	63 m	70 m	77 m	84 m		91 m
6	596											6
6,5	571	573										6,5
7	547	550	546									7
8	506	508	504	501	497							8
9	475	472	468	465	461	458						9
10	443	440	436	433	430	427	424	411				10
11	416	412	409	406	402	399	397	394	347	295		11
12	383	381	378	376	373	371	369	368	343	291	250	12
14	328	326	323	321	318	316	314	313	308	284	244	14
16	283	281	279	277	274	272	271	269	268	260	237	16
18	240	246	244	242	239	237	235	234	233	230	221	18
20	186	218	216	214	211	209	208	206	205	204	198	20
22		196	193	191	189	187	185	183	182	181	178	22
24		171	175	173	170	168	166	165	163	162	160	24
26		144	159	157	154	152	150	149	148	146	145	26
28			144	144	141	139	137	135	134	133	131	28
30			126	132	129	127	125	124	122	121	120	30
32			110	121	119	117	115	114	112	111	109	32
34				109	111	108	107	105	103	102	100	34
36				97	101	101	99	97	96	94	90	36
38				86	92	93	91	90	88	87	83	38
40				74	83	85	84	83	82	80	77	40
44					66	71	71	70	68	67	65	44
48						58	60	59	58	56	55	48
52						45,5	49	49,5	49	47	45	52
56							39,5	41	41	40	37,5	56
60								32,5	33,5	33,5	31,5	60
64								25	26,5	27,1	26,3	64
68									20	21,3	21,2	68
72									13,5	15,8	16,4	72
76										10,6	11,9	76
80											7,6	80

TAB 154030 / 154031 / 154032 / 154033







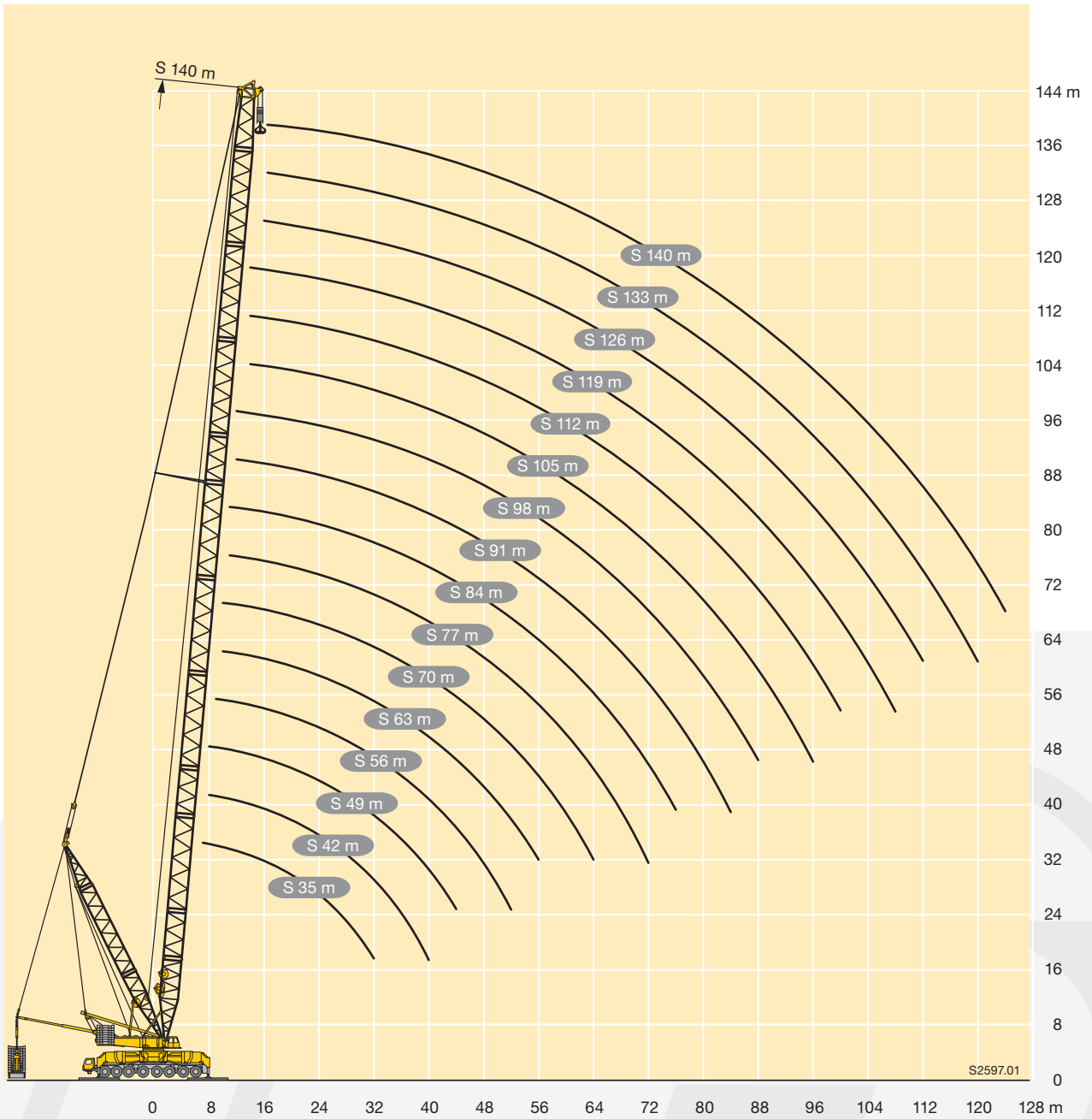
m	m														m		
	35	42	49	56	63	70	77	84	91	98	105	112	119	126		133	140
7	*600																7
8	*600	*600															8
9	*600	*600	*600	*600													9
10	*600	*600	*600	*600	559	474											10
11	*600	*600	*600	*600	558	473	404	346									11
12	*600	*600	597	581	555	472	403	346	298	258							12
14	576	567	554	537	512	470	402	345	297	257	221	192	167				14
16	541	531	518	499	473	445	401	344	297	256	220	192	167	144	124	105	16
18	512	496	483	464	439	415	387	343	296	256	219	191	166	143	123	105	18
20	458	466	450	432	410	388	364	341	295	255	217	191	166	143	123	104	20
22	402	434	420	403	383	364	342	327	293	254	215	191	165	143	123	104	22
24	357	391	394	377	359	341	323	310	284	252	214	191	165	142	122	103	24
26	315	354	365	357	339	324	305	294	274	247	213	190	164	142	122	103	26
28	281	319	335	336	322	308	288	279	264	239	211	190	164	142	122	102	28
30	249	286	307	311	302	293	274	262	249	232	208	190	164	141	122	102	30
32	220	259	280	288	282	277	258	246	234	223	203	188	163	141	121	101	32
34		235	255	266	264	260	242	231	221	211	197	187	161	140	119	101	34
36		212	234	246	246	244	228	217	208	200	189	185	158	139	117	100	36
38		191	216	226	230	230	213	205	196	189	179	177	156	138	116	99	38
40		171	199	208	214	216	201	195	185	179	170	167	154	137	115	98	40
44			167	181	185	189	181	176	168	161	154	151	147	133	112	96	44
48				156	163	165	163	160	153	147	140	138	133	128	109	94	48
52				134	143	146	146	144	140	135	128	125	122	117	105	92	52
56					125	130	131	130	127	123	118	115	112	107	102	89	56
60						116	118	117	115	113	108	106	103	99	95	86	60
64						102	106	106	104	103	99	98	95	91	88	83	64
68							94	96	95	94	91	90	87	84	81	77	68
72							83	86	86	86	83	82	80	78	75	71	72
76								77	78	78	76	75	73	71	69	65	76
80									70	71	70	69	64	65	63	60	80
84									63	64	64	63	60	60	58	55	84
88										58	58	57	55	55	53	51	88
92											52	52	51	50	48,5	46,5	92
96											46,5	46,5	46	45	41,5	42	96
100												41,5	41	41	37,5	38	100
104													36,5	36,5	34	34	104
108													32	32,5	30,5	30,5	108
112														28,4	27	26,8	112
116															23,6	23,3	116
120															20	19,9	120
124																16,6	124

* Traglasten > 600 t mit 750 t-Ausrüstung · Lifting capacities > 600 t with 750 t equipment
 Forces de levage > 600 t avec équipement de 750 t · Portate > 600 t con 750 t equipaggiamento
 Capacidades de carga > 600 t con equipamiento de 750 t · Грузоподъемность > 600 t только с 750 т оборудованием

TAB 154345 / 154346 / 154347 / 154348



LIFTING HEIGHTS SDB

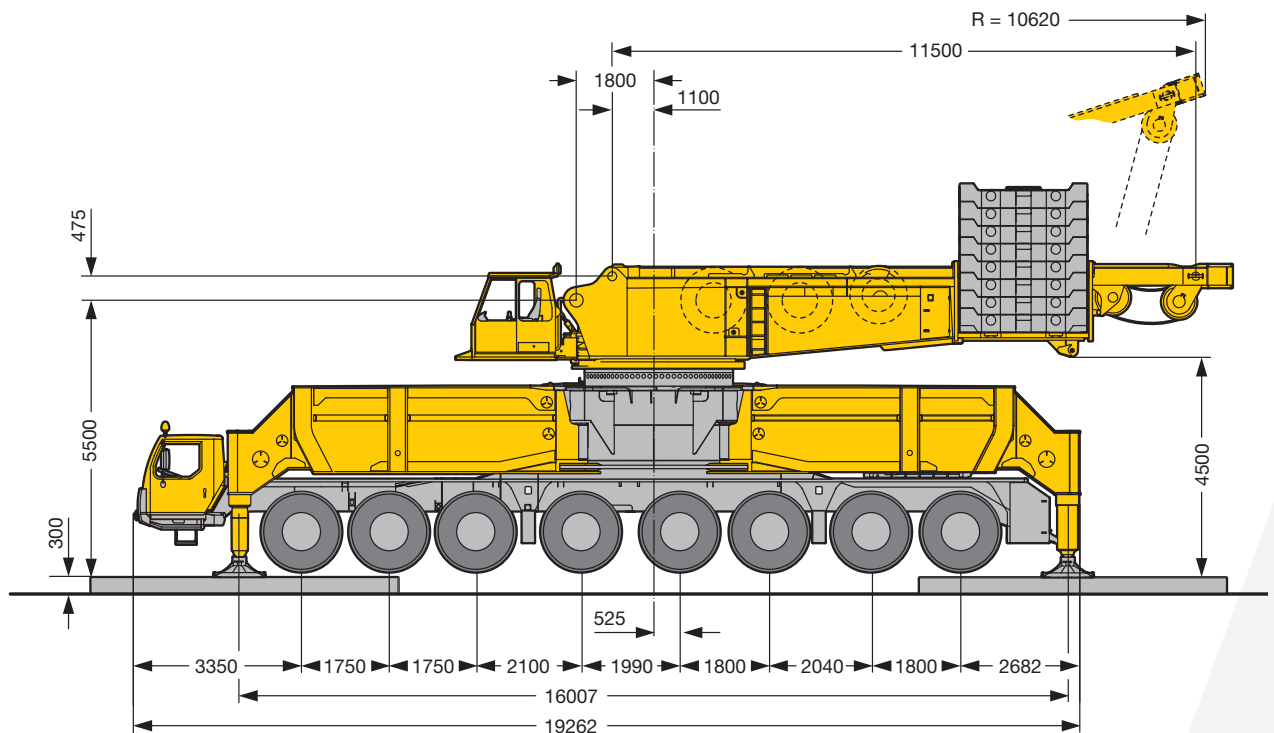


LG I750

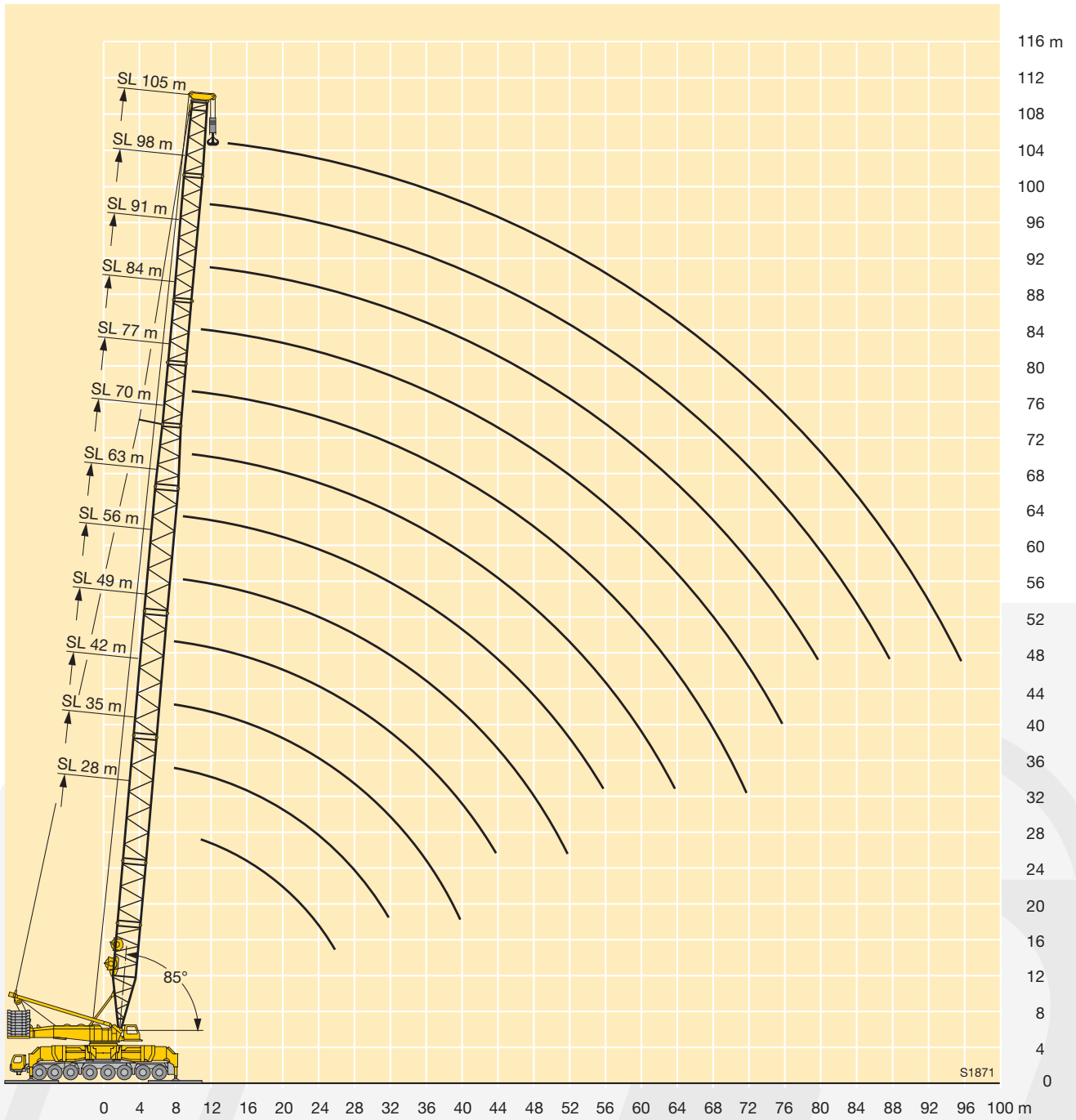
LIFTING CAPACITIES ON SL BOOM

m	28 - 105 m												m
	28 m	35 m	42 m	49 m	56 m	63 m	70 m	77 m	84 m	91 m	98 m	105 m	
6	400												6
6,5	400												6,5
7	400	400											7
8	400	400	400	400									8
9	400	400	400	400	400	385							9
10	400	400	400	400	400	382	358	300					10
11	400	400	400	400	400	379	356	300	281				11
12	387	384	383	381	379	377	354	292	276	223	210		12
14	331	329	328	326	324	322	320	283	265	217	206	166	14
16	287	285	284	282	280	278	276	273	254	211	201	163	16
18	252	250	249	247	245	243	241	240	238	205	195	159	18
20	224	222	221	219	217	215	214	213	211	198	187	154	20
22	201	200	198	196	195	193	191	190	188	188	179	150	22
24	177	181	180	178	176	174	172	171	169	169	167	145	24
26	150	165	164	162	160	158	156	156	154	153	151	141	26
28		151	151	149	147	145	143	142	140	140	138	137	28
30		133	139	137	135	133	131	130	129	128	126	126	30
32		117	129	127	125	123	121	120	118	118	116	116	32
34			117	118	116	114	113	112	110	109	107	107	34
36			105	110	109	106	105	104	102	101	99	99	36
38			94	101	102	99	98	97	95	94	92	92	38
40			81	92	95	93	91	90	88	88	86	85	40
44				75	81	81	80	79	77	77	74	74	44
48					67	70	70	69	67	67	64	64	48
52					55	59	60	60	58	58	56	56	52
56						49	51	52	51	50	48	48	56
60							43	44,5	44	44	41,5	41,5	60
64							35	37,5	37,5	38	36	36	64
68								31	31,5	32,5	31	31,5	68
72								23,8	25,9	27,6	26,6	27,1	72
76									20,5	22,7	22,3	23,1	76
80										18,1	18,1	19,3	80
84											14,2	15,7	84
88											10,4	12,3	88
92												9	92
96												6	96

TAB 154106 / 154108 / 154110 / 154112



LIFTING HEIGHTS ON SL BOOM



LG I750

SLDB

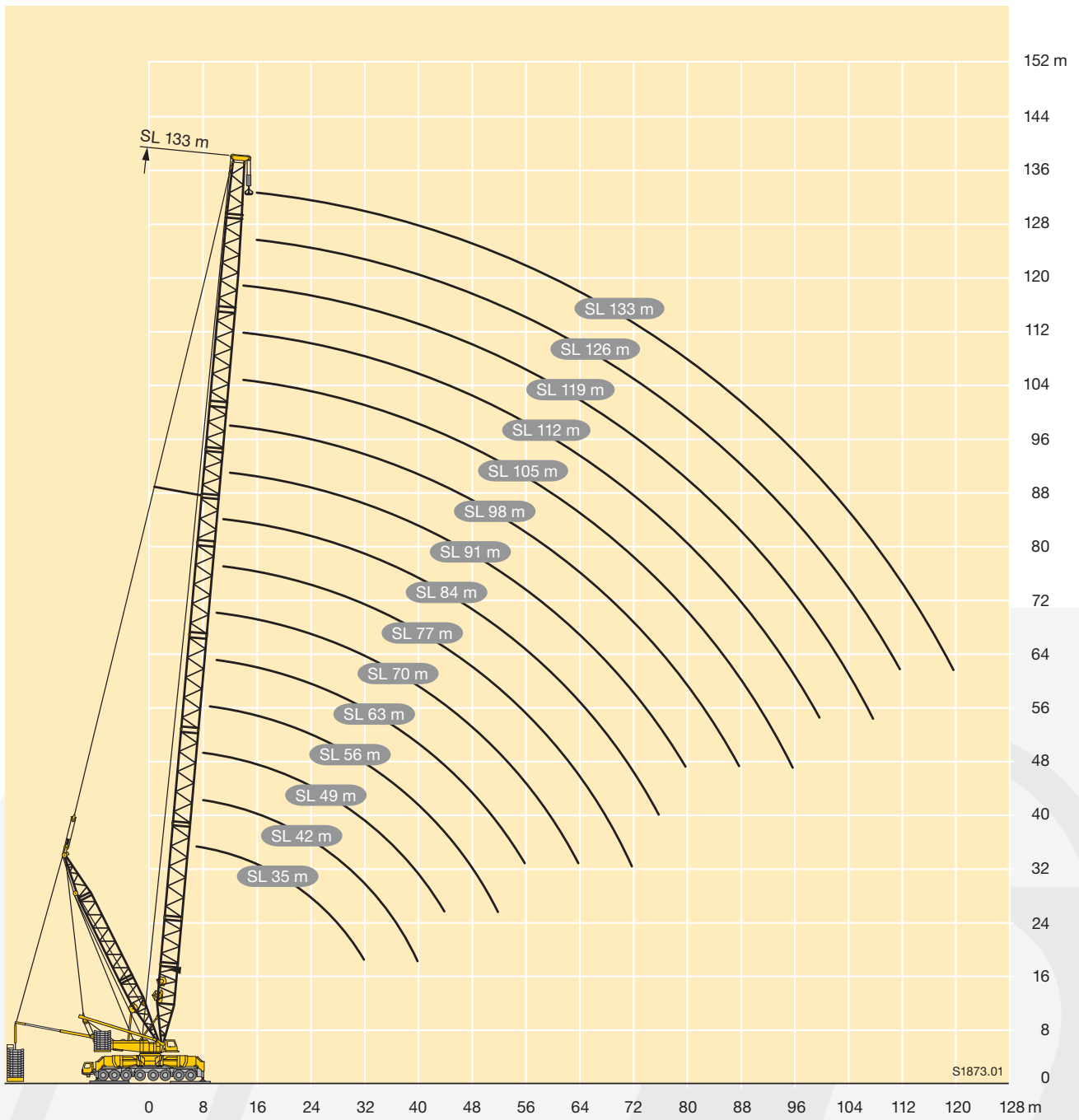
S 35 - 133

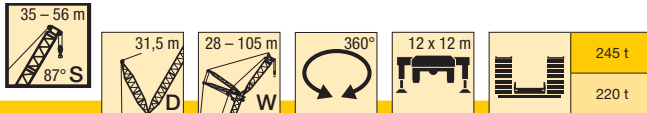
	35 - 133 m	31,5 m	360°	12 x 12 m	170 t	max. 400 t x 20 m													
	SL	D				B													
m	35 m	42 m	49 m	56 m	63 m	70 m	77 m	84 m	91 m	98 m	105 m	112 m	119 m	126 m	133 m	m			
7	400															7			
8	400	400	400													8			
9	400	400	400	400												9			
10	400	400	400	400	393	371										10			
11	400	400	400	400	392	370	328	301								11			
12	400	400	400	400	391	370	328	301	246	223						12			
14	400	400	400	400	389	368	327	301	244	221	181	162	132			14			
16	400	400	400	398	387	367	326	300	243	218	179	161	131	119	100	16			
18	400	400	400	396	385	366	326	299	242	217	178	160	130	118	100	18			
20	400	400	400	394	384	365	325	290	239	215	176	159	130	117	100	20			
22	395	400	395	381	373	361	322	281	231	213	175	158	129	116	100	22			
24	357	375	371	357	348	339	313	272	224	210	174	157	128	116	100	24			
26	321	346	345	337	328	322	300	264	218	205	172	157	128	115	99	26			
28	286	321	320	319	312	306	290	257	212	201	170	156	127	114	99	28			
30	254	293	300	299	297	291	280	249	206	197	165	154	127	114	98	30			
32	225	267	281	280	279	278	268	237	201	191	161	150	126	113	97	32			
34		242	263	264	263	262	255	230	191	186	157	146	126	112	95	34			
36		219	242	250	249	248	242	222	186	181	153	143	123	112	93	36			
38		198	224	230	236	235	225	213	181	176	149	140	120	111	90	38			
40		177	207	214	220	225	212	204	176	171	145	137	118	109	88	40			
44			174	190	189	197	190	187	167	162	137	129	113	105	84	44			
48				165	172	168	169	170	159	155	130	124	108	101	81	48			
52				141	152	153	151	152	149	143	124	119	104	98	78	52			
56					134	139	138	135	134	132	118	113	99	93	75	56			
60						124	128	123	120	120	113	109	95	90	71	60			
64						110	116	114	109	107	108	104	91	86	68	64			
68							104	105	101	97	98	97	87	83	65	68			
72							93	95	94	90	89	88	83	80	63	72			
76								86	86	84	83	79	79	77	60	76			
80									78	77	74	73	71	58	80	80			
84										71	72	69	68	66	55	84			
88										65	66	64	63	61	53	88			
92											60	59	59	57	51	92			
96											55	54	54	53	49	96			
100												49	49,5	48,5	45,5	100			
104													45,5	44,5	41,5	104			
108													41	40,5	38,5	108			
112														36,5	35	112			
116															30	116			
120															26	120			

TAB 154349 / 154350 / 154351 / 154352



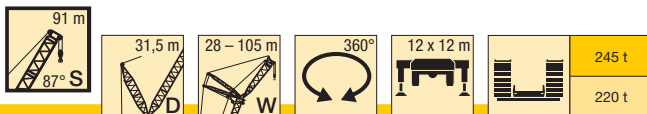
LIFTING HEIGHTS SLDB





m	35 m										42 m										m				
	28 m	35 m	42 m	49 m	56 m	63 m	70 m	77 m	84 m	91 m	98 m	105 m	28 m	35 m	42 m	49 m	56 m	63 m	70 m	77 m		84 m	91 m	98 m	105 m
14	286											285												14	
16	242	241										241	240											16	
18	209	208	207									208	207	207										18	
20	183	182	182	181	181							183	182	181	180									20	
22	163	162	161	161	160	158						162	161	161	159	158	151							22	
24	146	145	144	144	143	142	135					146	145	144	143	142	141	129						24	
26	133	131	130	130	129	128	125	113				132	131	130	129	128	126	124	106					26	
28	121	119	119	118	117	116	114	111	94			120	119	118	117	116	115	114	105	89				28	
30	111	109	109	108	107	105	103	103	94	80	67	110	109	108	107	106	104	104	102	89	76			30	
32		101	100	99	98	97	95	94	92	79	66	56	100	100	98	97	96	95	93	88	75	62		32	
34		93	92	91	90	89	87	87	87	78	66	55	93	92	91	89	88	87	86	86	74	62	52	34	
36		87	86	85	83	82	80	80	80	77	65	55	86	85	84	83	81	81	79	79	73	61	52	36	
38			80	79	78	76	74	74	74	72	64	55	80	80	78	77	75	75	73	73	71	61	51	38	
40			74	73	72	71	69	68	68	67	63	54			74	73	71	70	69	68	67	66	60	51	40
44			66	64	63	62	60	59	59	57	58	52			65	64	62	61	60	59	58	57	56	50	44
48				57	56	54	52	52	51	50	50	48,5			56	55	53	53	51	51	49	49	47	48	48
52					49,5	47,5	46	45,5	45	43,5	43	41,5				48,5	47	46	44,5	44	42,5	42,5	41	52	
56					44	42,5	40,5	40	39	37,5	37,5	36				43,5	42	41	39	38,5	37	37	35,5	56	
60						37,5	36	35	34,5	33	32,5	31				37	36	34,5	34	32,5	32	30,5	30,5	60	
64						33,5	32	31	30,5	28,7	28,3	26,8					33	32	30,5	29,7	28,1	27,7	26,1	64	
68							28,4	27,4	26,6	25,1	24,6	23							28,4	26,8	26	24,5	24	22,3	68
72								24,3	23,4	21,8	21,2	19,6								23,7	22,8	21,2	20,6	19	72
76								21,5	20,5	18,9	18,2	16,6								20,9	20	18,3	17,6	16	76
80									17,9	16,3	15,6	14,2									17,4	15,7	15,1	13,7	80
84										14,3	13,6	12,3									15,2	13,8	13,2	11,9	84
88										12,6	11,9	10,6										12,2	11,5	10,2	88
92											10,4	9,1											10	8,7	92
96												9	7,7										8,7	7,4	96
100													6,5											6,1	100

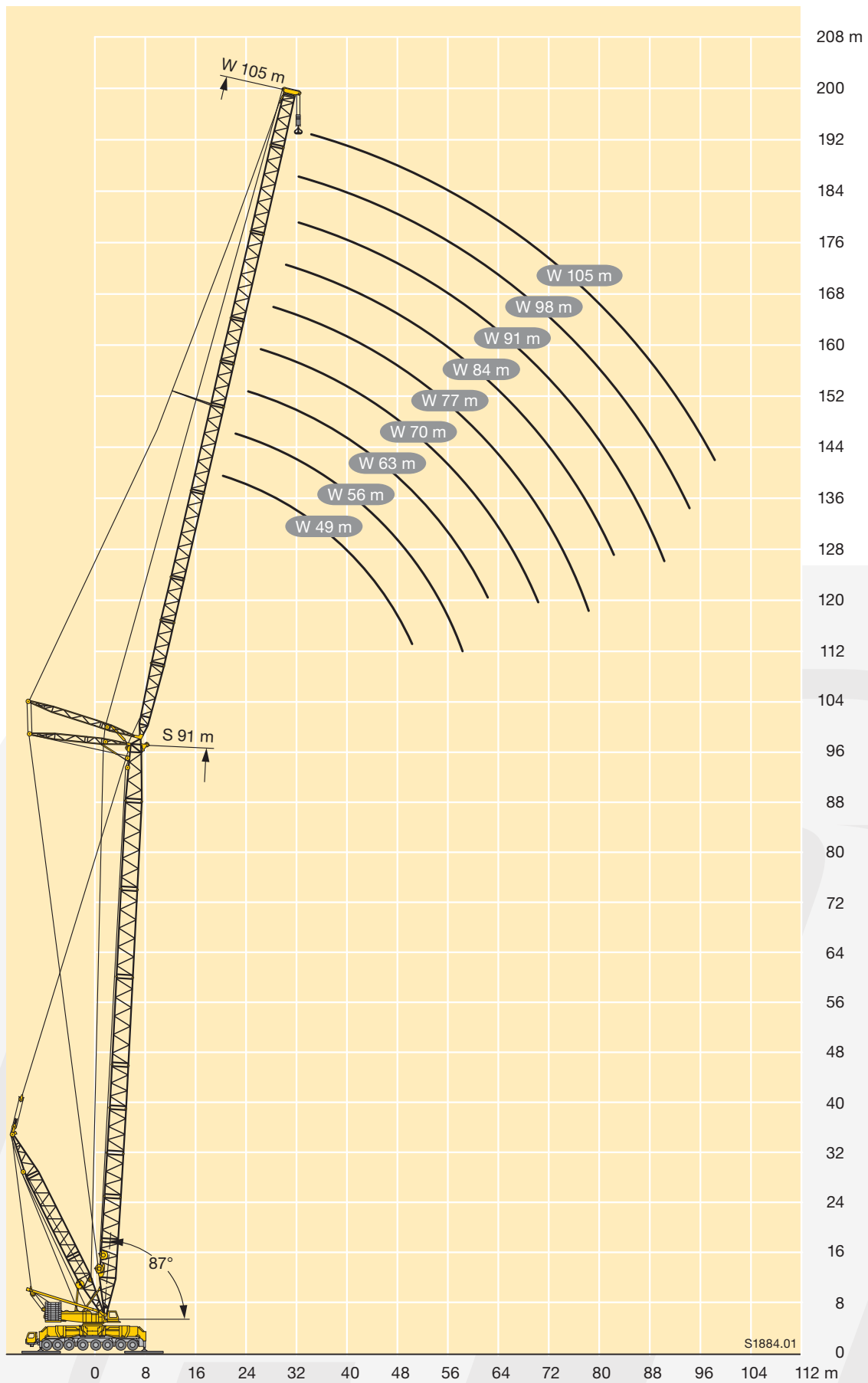
TAB 154414 / 154415


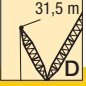




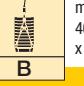


m	91 m									m	
	49 m	56 m	63 m	70 m	77 m	84 m	91 m	98 m	105 m		
22	103										22
24	102	89									24
26	100	89	77								26
28	99	88	77	67							28
30	93	85	75	66	57						30
32	87	83	74	66	56	43,5					32
34	82	78	72	64	56	43	36,5	29,5			34
36	77	73	69	63	56	43	36,5	29,2	22,9		36
38	72	69	65	62	55	42,5	36	28,9	22,9		38
40	68	65	62	60	54	42	36	28,6	22,8		40
44	60	58	55	53	51	41	35,5	28,3	22,4		44
48	53	51	48	48	45,5	38,5	34,5	27,9	21,9		48
52	46,5	44,5	42	41,5	40	34,5	32,5	27,2	21,5		52
56		39	37	36,5	34,5	29,5	27,9	25,9	21,1		56
60		34,5	32,5	32	30	25,3	23,7	22,9	19,9		60
64			28,5	27,8	26	21,7	20	19,2	16,4		64
68				24,3	22,5	18,5	16,6	15,9	13,2		68
72				21,2	19,3	15,6	13,8	13,1	10,9		72
76					16,5	13,2	11,8	11,1	9,2		76
80					14,4	11,6	10,3	9,5	7,8		80
84						10,1	8,8	8,1	6,5		84
88							7,6	6,9	5,3		88
92							6,4	5,7	4,3		92
96								4,7	3,3		96
100									2,4		100

TAB 154414 / 154415








LIFTING HEIGHTS SDW










 max. 400t x 20m

m	35 m		42 m		49 m		56 m		63 m		70 m		77 m	84 m	91 m	m
	14 m	21 m	14 m	21 m	14 m	21 m	14 m	21 m	14 m	21 m	14 m	21 m	21 m	21 m	21 m	
10	600		595													10
11	600		595		562		477		404							11
12	596	552	590	502	562		477		404		344					12
14	553	537	547	498	538	446	477	390	404	335	344	288	249			14
16	514	505	508	496	500	445	477	390	404	335	343	288	248	214	185	16
18	478	470	472	472	464	445	462	390	404	335	343	288	247	213	184	18
20	445	435	439	431	432	419	426	390	400	335	342	287	246	212	182	20
22	407	400	405	395	399	386	391	375	379	335	341	286	245	211	181	22
24	374	366	369	363	366	357	361	349	351	332	334	286	244	210	180	24
26	341	335	340	335	335	331	333	325	326	316	315	285	244	209	179	26
28	310	311	318	308	310	307	307	303	302	295	292	280	242	208	178	28
30	282	287	298	288	291	284	284	282	280	276	270	266	240	205	176	30
32	254	264	276	272	274	266	268	262	259	259	250	248	233	202	174	32
34	228	242	253	257	257	252	253	246	243	241	232	232	220	200	170	34
36	205	222	231	240	239	239	237	233	228	225	217	216	206	195	168	36
38	187	202	210	222	221	225	222	221	215	211	205	202	193	185	166	38
40	170	184	191	205	204	211	207	208	202	200	194	190	180	174	162	40
44	139	153	163	173	173	183	180	184	179	179	173	172	162	155	146	44
48		126	133	148	149	158	155	162	157	160	155	155	147	140	132	48
52		101	103	128	129	137	136	141	137	142	137	139	133	127	120	52
56				106	106	113	119	124	121	125	121	124	120	115	109	56
60						91	103	110	107	111	108	111	108	105	99	60
64						69	87	93	91	99	96	99	97	94	90	64
68								74	72	87	85	88	86	85	81	68
72										73	71	79	77	76	71	72
76										59	57	70	69	68	62	76
80												60	61	61	56	80
84													54	54	52	84
88													47	47,5	46	88
92														41	40,5	92
96														35	34,5	96
100															29,4	100

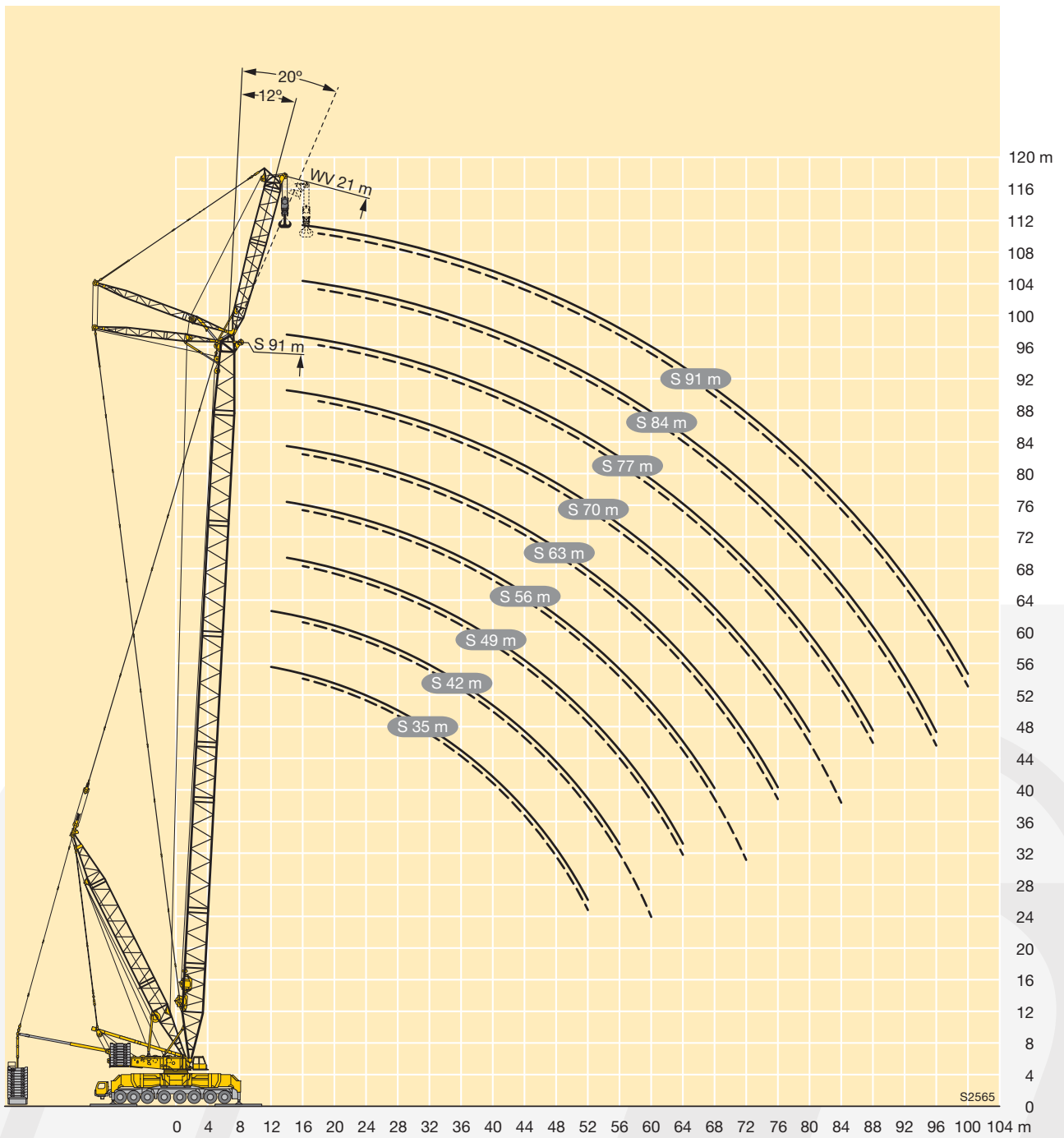
TAB 154536 / 154537 / 154538 / 154539








 max. 400t x 20m

m	35 m		42 m		49 m		56 m		63 m		70 m		77 m	84 m	91 m	m
	14 m	21 m	14 m	21 m	14 m	21 m	14 m	21 m	14 m	21 m	14 m	21 m	21 m	21 m	21 m	
12	529		536													12
14	491		502		509		461		393		336					14
16	458	427	472	434	482	424	459	374	392	322	335					16
18	430	399	445	408	457	413	459	374	392	322	335	278	241	208	180	18
20	406	374	422	385	430	395	427	372	391	322	335	277	240	207	179	20
22	384	353	401	365	399	376	390	372	375	322	335	277	239	206	178	22
24	364	335	372	347	367	355	360	350	350	321	328	277	239	205	177	24
26	341	318	340	331	338	331	334	324	325	313	310	277	238	204	176	26
28	312	302	317	311	311	309	309	303	303	295	289	273	237	203	175	28
30	284	287	298	290	290	288	286	284	281	277	269	261	237	203	174	30
32	258	267	277	271	273	268	268	266	260	259	250	245	230	200	173	32
34	233	246	255	256	257	252	252	248	242	242	232	230	218	198	170	34
36	210	226	234	241	240	238	237	234	227	226	216	216	205	193	167	36
38	191	208	214	224	223	226	222	220	214	211	204	202	193	184	165	38
40	173	190	195	208	206	212	208	208	202	199	193	190	182	173	162	40
44	141	159	165	178	175	185	181	185	179	179	173	171	162	154	147	44
48		130	136	149	151	161	157	164	158	160	155	154	147	139	131	48
52		104	105	126	130	139	137	144	139	143	138	139	133	127	119	52
56				105	108	118	116	126	122	128	122	125	121	115	109	56
60				86		95	92	111	108	113	108	112	109	105	99	60
64						72	69	96	93	100	96	100	98	95	90	64
68								77	74	89	85	89	88	86	82	68
72								58		75	72	79	79	77	74	72
76										61	58	70	70	69	64	76
80												62	62	61	57	80
84												50	55	55	52	84
88													47,5	48	46,5	88
92														41,5	40,5	92
96														35,5	35	96
100															29,6	100

TAB 154540 / 154541 / 154542 / 154543

LIFTING HEIGHTS SDWVB





JOYCE **JR**

KARRATHA - (HQ) [GMT +8]

Lot 3911 Coolawanyah Road
 Karratha Western Australia 6714
 T: +61 1300 956 923
 E: info@JoyceKrane.com

ONSLow [GMT +8]

Lot 691 Onslow Road
 Onslow WA 6710
 T: +61 1300 956 923
 E: info@JoyceKrane.com

PERTH [GMT +8]

455 Belmont Avenue,
 Kewdale WA 6105
 T: +61 1300 956 923
 E: info@JoyceKrane.com

SYDNEY [GMT +10]

11 Severn Street, St Marys
 NSW 2760
 T: +61 1300 956 923
 E: info@JoyceKrane.com

